



Meeting del **CLUB DEL**



Globulo **Rosso** 2024



NAPOLI

30 SETTEMBRE - 1 OTTOBRE

Complesso dei SS. Marcellino e Festo

PROGRAMMA



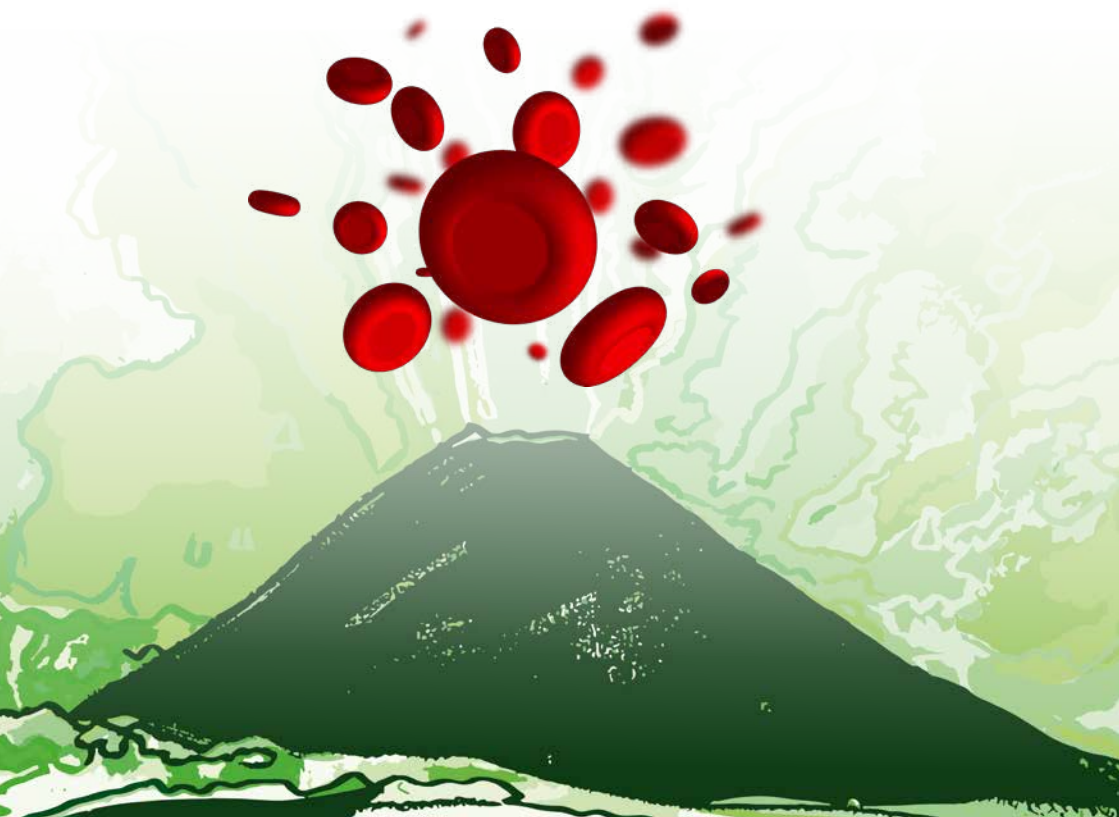
RESPONSABILI SCIENTIFICI

Achille Iolascon

Dipartimento di Medicina molecolare e Biotecnologie mediche
Università degli Studi di Napoli "Federico II", Napoli

Raffaella Origa

Dipartimento di Scienze Mediche e Sanità Pubblica
Università di Cagliari, ASL Cagliari



FACULTY

Immacolata **Andolfo**, *Napoli*

Emanuele **Angelucci**, *Genova*

Maria Domenica **Cappellini**, *Milano*

Francesca **Carlomagno**, *Napoli*

Lucia **De Franceschi**, *Verona*

Carlo **Dufour**, *Genova*

Bruno **Fattizzo**, *Milano*

Giuliana **Ferrari**, *Milano*

Gian Luca **Forni**, *Genova*

Domenico **Girelli**, *Verona*

Achille **Iolascon**, *Napoli*

Kevin H.m. **Kuo**, *Toronto (Canada)*

Franco **Locatelli**, *Roma*

Aurelio **Maggio**, *Palermo*

Irene **Motta**, *Milano*

Raffaella **Origa**, *Cagliari*

Silverio **Perrotta**, *Napoli*

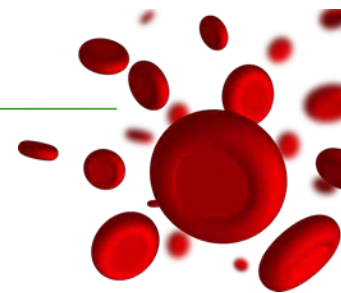
Paolo **Ricchi**, *Napoli*

Antonio Maria **Risitano**, *Avellino*

Roberta **Russo**, *Napoli*

Laura **Silvestri**, *Milano*

Immacolata **Tartaglione**, *Napoli*



PROGRAMMA • 30 SETTEMBRE 2024

08.00 Registrazione dei partecipanti

08.30-08.45 Introduzione
A. Iolascon, R. Origa

08.45-10.15 **SESSIONE I - Gene Therapy ed editing**
Moderatori: M.D. Cappellini, A. Maggio
Trapianto di midollo - *E. Angelucci*
Editing genetico - *F. Locatelli*
Terapia genica - *G. Ferrari*

10.15-10.30 *Coffee break*

10.30-12.00 **SESSIONE II - Eritropoiesi normale e patologica**
Moderatori: G.L. Forni, R. Origa
Controllo molecolare della eritropoiesi
L. De Franceschi
Diseritropoiesi ereditaria - *A. Iolascon*
Insufficienze midollari ereditarie - *C. Dufour*

12.00-13.30 **SESSIONE III - Le patologie della membrana**
Moderatori: A. Iolascon, S. Perrotta
Sferociti ed ellissocitosi - *R. Russo*
PNH - *A.M. Risitano*
Anemie emolitiche autoimmuni - *B. Fattizzo*

13.30-14.15 *Lunch*

14.15-15.45 **SESSIONE IV - L'accumulo di ferro**
Moderatori: M.D. Cappellini, P. Ricchi
L'accumulo nelle talassemie - *R. Origa*
L'accumulo nelle anemie - *I. Andolfo*
Emocromatosi - *D. Girelli*

15.45-16.00 *Coffee break*

16.00-18.00 **LETTURE SPONSORIZZATE**
Dettagli a pagina 8

18.00-18.30 Assemblea dei soci

PROGRAMMA • 1 OTTOBRE 2024

09.30-11.00 **SESSIONE V - La carenza di ferro**
Moderatori: F. Carlomagno, R. Russo
Dalla diagnosi alla terapia - **I. Motta**
Gravidanza e carenza di ferro - **M.D. Cappellini**
Anemie microcitiche atipiche - **L. Silvestri**

11.00-11.15 *Coffee break*

11.15-13.15 **SESSIONE VI - COMUNICAZIONI ORALI**
Moderatori: I. Andolfo, I. Motta

CO1

INHIBITION OF 20-HETE INDUCED OXIDATIVE STRESS AMELIORATES LIVER INJURY IN A MOUSE MODEL OF BETA THALASSEMIA

R. Bou-Fakhredin, M. Longo, M. Meroni, S. Alkhansa, A. Slika, S. Al Moussawi, B. Dia, A.A. Eid, P. Dongiovanni, M.D. Cappellini, A. Taher, I. Motta, S. Rivella (Milano, Beirut-LB, Philadelphia-USA)

CO2

CO-EREDITARIETÀ DI VARIANTI GLOBINICHE E DIFETTI EREDITARI RARI DEL GLOBULO ROSSO: ANALISI RETROSPETTIVA DI UNA COORTE DI 244 PAZIENTI

F. Russo, A. Iscaro, R. Marra, A. Nostroso, B.E. Rosato, M. Dionisi, F.M. Esposito, V. D'Onofrio, M. Manno, A. Iolascon, I. Andolfo, R. Russo (Napoli)

CO3

STUDIO METABOLICO DEGLI ERITROCITI UMANI NELLA FASE DI STOCCAGGIO A FINI TRASFUSIONALI

H.B.R. Alabed, P. Gorello, R.M. Pellegrino, M. Nicolini, L. Urbanelli, S. Buratta, E. Angeli, M. Marchesi, L. Berchicci, C. Mecucci, M. Caniglia, C. Emiliani, F. Arcioni (Perugia)

CO4

DISPONIBILITÀ E UTILIZZO DI TECNICHE DI IMAGING PER LA GESTIONE DELLE EMOGLOBINOPATIE IN ITALIA: RISULTATI PRELIMINARI DI UN'INDAGINE DELLA SOCIETÀ ITALIANA DELLA TALASSEMIA ED EMOGLOBINOPATIE (SITE)

L. Bacigalupo, F. Longo, B. Gianesin, F. Arcioni, A. Barone, E. Bertoni, S. Campisi, V. Carrai, T. Casini, M. Chiodi, A. Ciancio, G. Colarusso, G. Del Borrello, A. Di Bartolomei, R. Di Maggio, A. Ermini, F. Ferrara, G. Ferrara, G.B. Ferrero, C. Gerardi, G. Graziadei, S. Macchi, S. Marktelt, A. Massa, F. Massei, G. Messina, T. Mina, M. Murgia, G. Palazzi, A. Pasanisi, S. Pestarino, D. Pietrasanta, A. Poloni, P. Pugliese, R. Rosso, G. Salandini, P. Sanna, A. Sau, M. Serra, G. Soverini, L. Tedesco, E. Testa, F. Verzegnassi, D. Visceglie, G.L. Forni, R. Origa, A. Cossu (Genova, Ferrara, Perugia, Parma, Brescia, Siracusa, Firenze, Arezzo, Matera, Prato, Torino, Roma, Palermo, Bagno a Ripoli-FI, Modena, Orbassano-TO, Sciacca-AG, Milano, Novara, Gallura-SS, Pisa, Reggio Calabria, Pavia, Oristano, Brindisi, Alessandria, Ancona, Catania, Verona, Sassari, Pescara, Lecce, Locri-RC, Pordenone, Trieste, Bari, Cagliari)

CO5

MICRORNA COINVOLTI NELL'INDUZIONE DELLA HbF CORRELATA ALLA TERAPIA CON IDROSSIUREA NELLE EMOGLOBINOPATIE

N. Kargutkar, N. Tesio, S. Comità, R.M. De Maria, A. Roetto, A. Nadkarni, G.B. Ferrero (Mumbai-IN, Torino)

CO6

UN CASO CLINICO DI EMOCROMATOSI EREDITARIA CON DIAGNOSI GENETICA NON CONVENZIONALE

V. D'Onofrio, R. Marra, B.E. Rosato, M. Manno, F.M. Esposito, A. Nostroso, A. Iscaro, A. Barbato, A. Forte, A. Iolascon, R. Russo, I. Andolfo (Napoli)

CO7

FARMACI STIMOLANTI L'ERITROPOIESI POSSONO INDURRE DANNO EPATICO NELLA PROTOPORFIRIA ERITROPOIETICA

E. Di Pierro, V. Di Stefano, M. Ferraresi, B. Fattizzo, M. Bortolotti, V. Brancaleoni, F. Granata, S. Fustinoni, G. Graziadei (Milano)

CO8

TALASSEMIA E DIABETE MELLITO: IL RUOLO DELL'ALBUMINA GLICATA NELLA VALUTAZIONE DEL COMPENSO GLICEMICO

G. Marzi, M. Verrienti, O. Soffritti, F. Longo, G.P. Franzè, M.C. Zatelli, M.R. Ambrosio (Ferrara)

13.15-13.30 Conclusioni



LETTURE SPONSORIZZATE

16.00-16.30

LETTURA SPONSORIZZATA

con il contributo di AGIOS

Moderatore: M.D. Cappellini

Pyruvate kinase activation and new clinical data in thalassemia

K.H.M. Kuo

16.30-17.00

LETTURA SPONSORIZZATA

con il contributo di NOVONORDISK

Moderatore: A. Iolascon

Burden di terapia e nuovi orizzonti nelle emoglobinopatie

L. De Franceschi

17.00-17.30

LETTURA SPONSORIZZATA

con il contributo di BRISTOL-MYERS SQUIBB

Moderatore: M.D. Cappellini

Beta-talassemia trasfusione dipendente: ottimizzazione del trattamento con luspatercept nella pratica clinica

I. Motta

17.30-18.00

LETTURA SPONSORIZZATA

con il contributo di BRISTOL-MYERS SQUIBB

Moderatore: S. Perrotta

Beta-talassemia non trasfusione dipendente: evoluzione del paradigma di trattamento con luspatercept

I. Tartaglione

P01

ANALISI POST HOC DELLE CARATTERISTICHE AL BASALE E DEI RISULTATI DEI PAZIENTI ITALIANI TRATTATI CON LUSPATERCEPT NELLO STUDIO DI FASE 3 BELIEVE

M.D. Cappellini, R. Origa, S. Perrotta, D. Pastore, L. De Franceschi, G.B. Ferrero, Y. Lai, F. Gentilini, G.L. Forni (Milano, Cagliari, Napoli, Brindisi, Verona, Torino, Princeton-USA, Genova)

P02

EFFECT OF LUSPATERCEPT ON ERYTHROPOIESIS GENE EXPRESSION

N. Caponio, F. Granata, N. Scaramellini, D. Panzieri, R. Bou-Fakhredin, G. Graziadei, E. Cassinero, M. D. Cappellini, V. Brancaleoni, I. Motta (Milano)

P03

THE IMPACT OF LUSPATERCEPT ON IRON STATUS AND REGULATION: A PROSPECTIVE FROM REAL LIFE DATA

N. Scaramellini, L. Duca, D.L. Panzieri, N. Caponio, F. Granata, S. Leoni, G. Graziadei, V.M.E. Di Stefano, M. Ferraresi, D. Maira, G. Ausenda, M.D. Cappellini, E. Cassinero, V. Brancaleoni, I. Motta (Milano)

P04

INCIDENZA DI EVENTI CARDIOVASCOLARI NEI PAZIENTI TALASSEMICI IN TERAPIA CON BIFOSFONATI

C.A. Cattaneo, G. Ragnedda, A. Gobbo, G. Marzi, M. Verrienti, F. Longo, B. Bonsi, M.C. Zatelli, M.R. Ambrosio (Ferrara)

P05

RISCONTRO INCIDENTALE DI TRE NUOVE VARIANTI PATOGENETICHE DELLA G6PD

L. Duca, G. Graziadei, E. Fermo, F. Granata, I. Motta, N. Scaramellini, E. Cassinero, M.D. Cappellini, E. Di Piero (Milano)

P06

MYELODYSPLASTIC SYNDROME POST BONE MARROW TRANSPLANTATION IN B-THALASSEMIA, THE ROLE OF FOLLOW UP: A CASE REPORT

B. Esposito, T. Leotta, A. Cupri, D. Cambria, F. Puglisi, A. Bulla, M.A. Romeo, R. Rosso, F. Di Raimondo (Catania)

P07

SCREENING NEONATALE PER DREPANOCITOSI NELLA PROVINCIA DI MODENA

L. Vecchi, M. Rolli, G. Palazzi (Modena)

P08

IPERCALCIURIA E FGF23 IN PAZIENTI CON BETA TALASSEMIA TRASFUSIONE DIPENDENTE

A. Gobbo, F. Chamekh, C.A. Cattaneo, M. Verrienti, S. Pizzicotti, E. Mari, F. Longo, M.C. Zatelli, M.R. Ambrosio (Ferrara)

P09

CARATTERISTICHE CLINICHE DI UNA COORTE DI PAZIENTI AFFETTI DA MALATTIA DI KÖLN

A. Cacherano, N. Tesio, G. Mandrile, C. Gaglioti, G.B. Ferrero, T. Ceglie (Orbassano-TO)

P10

TO TRANSFUSE OR NOT TO TRANSFUSE: THAT IS THE QUESTION

S. Leoni, M. Migone De Amicis, N. Scaramellini, D. Maira, V. Di Stefano, E. Cassinero, I. Motta (Milano)

P11

EFFETTI COLLATERALI IN PAZIENTI CON TDT TRATTATI CON DEFERASIROX GENERICO: ANALISI RETROSPETTIVA MONOCENTRICA

R. Barone, L. Pitrolo, A. Giangreco, R. Di Maggio, D. Renda, A. Maggio (Palermo)

P12

GESTIONE PERSONALIZZATA DI UN PAZIENTE AFFETTO DA HB NANTES: UN CASO CLINICO

B. Borsellino, M. Paradiso, R. Biguzzi, T. Martini (Cesena, Roma)

P13

MODERATO AUMENTO DI HBA2 IN MICROCITEMICO DI PROVENIENZA ORIENTALE NON DIAGNOSTICO PER TRAIT HBE

E.R. Testa, L. Geremia, C. Puiatti, B. Sblattero, R. Testa, V. Brunetta, A. Bontadini (Pordenone)

P14

UN CASO CARDIOLOGICO DI DIFFICILE GESTIONE

C. Ambrosio, B. Robecchi, M. Arzenton, C. Poletto, S. Iodice, A. Frigato (Rovigo)

P15

TERAPIA TRASFUSIONALE NEI PAZIENTI TALASSEMICI: PRIMI DATI DI UN ANNO DI MONITORAGGIO

F. Masiello, U. La Rocca, G. Silvioli, S. Vaglio, G.L. Forni, S. Pupella, V. De Angelis (Roma)

P16

TUTTO... TROPPO! UN QUADRO DI ERITROCITOSI IN SINDROME DA IPERACCRESIMENTO

S. Pelli, S. Gamba, F. Cazzaniga, G.M. Ferrari, P. Corti (Monza, Ferrara)

P17

CONCOMITANT PRESENCE OF TARRANT HEMOGLOBIN AND HEREDITARY HEMOCHROMATOSIS IN ITALIAN PATIENT: A CASE REPORT

C. Marcon, M. Medeot, G. Barillari (Udine)

P18

INSOLITA COMBINAZIONE DI DIFETTI GENETICI: BETA TALASSEMIA MAJOR ASSOCIATA A GAMMA TALASSEMIA TRASFUSIONE INDIPENDENTE A 30 MESI DI VITA

S. Gamba, F. Cazzaniga, S. Pelli, F. Crosti, G.M. Ferrari, P. Corti (Monza-MB)

P19

STUDIO DELLA PERFORMANCE FISICA IN SOGGETTI CON TALASSEMIA TRASFUSIONE DIPENDENTE

E. Colizzi, M. Serra, M. Errico, F. Parente (Lecce)

P20

TROMBOFILIA EREDITARIA IN UNA COORTE DI PAZIENTI AFFETTI DA BETA-TALASSEMIA

S. Raso, M. Napolitano, R. Barone, R. Di Maggio, A. Giambona, A. Giangreco, A. Inzerillo, D. Renda, A. Maggio (Palermo)

P21

UNA RARA CAUSA DI COLESTASI INTRAEPATICA IN PAZIENTE CON INTERAZIONE GENETICA TRA ETEROZIGOSI BETA^o39-TALASSEMIA E FAVISMO

R. Di Maggio, A. Affronti, F. Bronte, E. Aragona, F. Listi, A. Maggio, G. Malizia (Palermo)

P22

A PENSAR MALE... NON SEMPRE SI FA BENE

G. Basile, P. Giordano, M. Buono, L. Brescia, V. Cecinati (Taranto)

P23

AUMENTO DI HBA2 IN MICROCITEMIA NON DIAGNOSTICO PER TRAIT BETA TALASSEMICO

E.R. Testa, L. Geremia, C. Puiatti, B. Sblattero, R. Testa, V. Brunetta, A. Bontadini (Pordenone)

SEDE

Complesso dei SS. Marcellino e Festo - Università di Napoli

Largo S. Marcellino, 10 - 80138 Napoli

www.centrocongressi.unina.it

QUOTE DI ISCRIZIONE

Valide fino al 5 settembre 2024:

Socio SITE	75,00 €
Non Socio SITE	100,00 €
Studenti e specializzandi	gratuito
Staff Sponsor	100,00 €

Tutti i prezzi sono IVA inclusa

L'iscrizione si effettua online collegandosi al sito www.ercongressi.it sezione "I nostri congressi/2024".

Le iscrizioni online effettuate dopo il 5 settembre 2024 e le iscrizioni in sede congressuale avranno un costo maggiorato di 50,00 € rispetto alle tariffe sopra elencate.

Si ricorda che l'iscrizione in loco sarà da valutare in base alla disponibilità di posti.

LINGUA UFFICIALE

Italiano

BADGE E ATTESTATO DI PARTECIPAZIONE

A tutti i partecipanti, relatori e staff sponsor verrà consegnato un badge che dovrà essere esibito per l'ammissione alle aree congressuali.

Al termine del congresso verrà rilasciato un attestato di partecipazione.

ECM

Il Congresso è stato accreditato presso il Ministero della Salute:

- Provider Studio ER Congressi Srl - ID 828-421385
- n. 6,3 crediti per le figure di Medico Chirurgo (discipline: cardiologia, ematologia, endocrinologia, genetica medica, geriatria, medicina e chirurgia di accettazione e di urgenza, medicina interna, pediatria, anestesia e rianimazione, laboratorio di genetica medica, medicina trasfusionale, patologia clinica, radiodiagnostica, medicina generale), fisico (disciplina: fisica sanitaria), Psicologo (discipline: psicoterapia, psicologia), Tecnico Sanitario di Radiologia Medica, Tecnico Sanitario di Laboratorio Biomedico, Biologo, Assistente Sanitario, Infermiere Pediatrico, Infermiere.

Si ricorda che le sessioni indicate in [azzurro*](#) non rientrano nell'accREDITAMENTO E.C.M. n. 828-421385.

SUPPORTI INFORMATICI

Le slide dovranno essere consegnate al centro slide almeno 2 ore prima dell'inizio della sessione. Particolari e diverse esigenze dovranno essere comunicate tempestivamente alla Segreteria Organizzativa.

Le slide relative alle sessioni accreditate non dovranno contenere: loghi e/o nomi di aziende farmaceutiche e loghi e/o nomi commerciali di farmaci.

ELEZIONI

Presso la Segreteria SITE, presente in sede congressuale, il giorno 30 settembre, dalle ore 9.00 alle ore 15.30, si terranno le votazioni per il rinnovo delle cariche societarie di SITE (Consiglio Direttivo e Collegio Sindacale).

Potranno votare i soci SITE in regola con la quota 2024. Sarà previsto il voto per delega (ciascun socio potrà presentare un massimo di tre deleghe).

ASSEMBLEA DEI SOCI

L'Assemblea dei Soci si terrà il giorno 30 settembre 2024 alle ore 18.00.



con il contributo non condizionante di



SEGRETERIA ORGANIZZATIVA

Studio E.R. Congressi

Via De' Poeti, 1/7

40124 Bologna

Tel. 051 4210559

ercongressi@ercongressi.it

SEGRETERIA SITE

Via De' Poeti, 1/7

40124 Bologna

Tel. 051 6390906

segreteriasite@ercongressi.it

www.site-italia.org